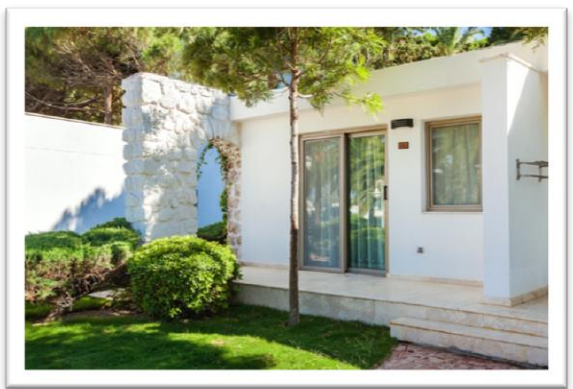


## ÇEŞME DİNLENME TESİSİ

BU TESİSİ SEÇMEK İÇİN 2 NEDEN!

- Ege'nin İncisi
- Muhteşem Deniz





## TESİSE YAKIN YERLER

T.İş Bankası Çeşme Dinlenme Tesisi

Adres: Boyalık,İş Bankası Dinlenme Sitesi,35930 Çeşme/İzmir

Adnan Menderes Havaalanı

Adres : Dokuz Eylül Mh.,35425 Gaziemir/İzmir,Türkiye

Babylon Aya Yorgi

Adres : Sakarya Mah. 3143 Sok. No:22/2,Ayayorgi, Çeşme,35930 İzmir

Çeşme Marina

Adres: Musalla,Atadağ Cd.,35930 Çeşme/İzmir

Çeşme Kalesi

Adres : Musalla,35930 Çeşme/İzmir

Alaçatı

Çeşme Bağcılık Şarap Fabrikası

Adres: Ballıdağ Mevki Ovacık Köyü,35930 Ovacık/Çeşme/İzmir,Türkiye

İlica Beach

Adres: Boyalık Mevki, Çeşme Merkez, Çeşme, İzmir,Boyalık,35930 Çeşme/İzmir

Aqua Şifne

Adres: Çeşme Büyükliman Gençlik Kampı,Ardıç Mah.,5495 Sok. 23/A,35930 Çeşme/İzmir

Çeşme Mavi Koy- Yat Turları

Adres : Hürriyet CAD. Çeşme Belediye Rihtimi Çeşme/İzmir,16 Eylül,35000 Çeşme/İzmir

Şirince Şarapevi

Adres: Vali Rahmi Bey,35380 Buca/İzmir,Türkiye

Alper Çizgenakat- Çeşme Devlet Hastanesi

Adres : Fahrettinpaşa,35937 İzmir,Türkiye

Özel Sissus Hastanesi

Adres : Menderes,5003 Sok. No:1,35930 Alaçatı/Çeşme/İzmir,Türkiye

Efes Antik Kenti

Adres: Efes Yolu,35920 Acarlar/Selçuk/İzmir,Türkiye

Not :

- Site yakınında süpermarket bulunmaktadır

## TESİS ÖZELLİKLERİ

- 18.466m2 alan
- Resepsiyon
- Plaj
- Otopark
- Revir
- Doktor- Hemşire
- Çamaşırhane
- Ütü Odası
- Çocuk Parkı
- Yemekhane
- Restoran
- Alakart
- Büfe
- Cafe
- İş Kültür Yayınları Standı
- Kütüphane
- Telefon Şarj Ünitesi
- Bebek Bakım Odası
- İnternet
- Fax- Fotokopi
- TV Salonu
- Oyun Salonu

## ODALAR

Max. 4 Kişilik Oda 

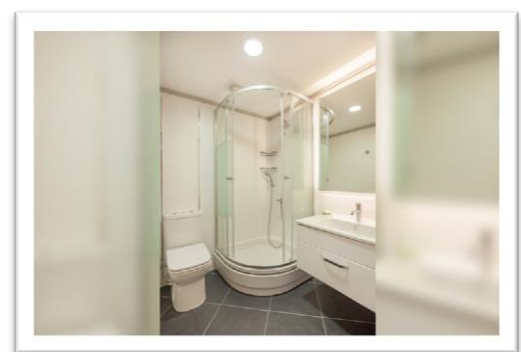
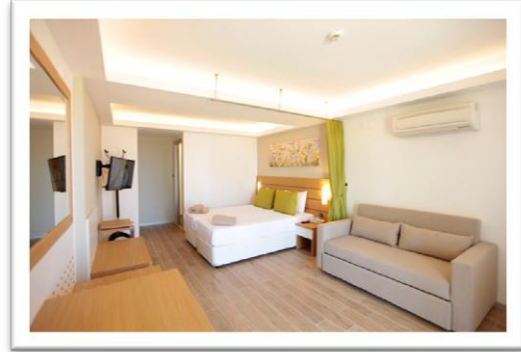
Odalar 3 kişilik olup, ekstra yatay ilave ile 4 kişiye kadar konaklama yapılabilmektedir.

İki adet tek kişilik yatak, bir adet tek kişilik kanepedir.

Kahvaltı, öğle yemeği, akşam yemeği dahil.

Katılımcı ücretleri ve diğer detaylar ile ilgili bilgileri [duyurular](#) linkinden takip edebilirsiniz.

- Duş
- Havlu
- Klima
- Saç kurutma makinası
- Pike
- Çarşaf
- Battaniye
- TV
- Buzdolabı
- Su Isıtıcı



Max. 5 Kişilik Oda



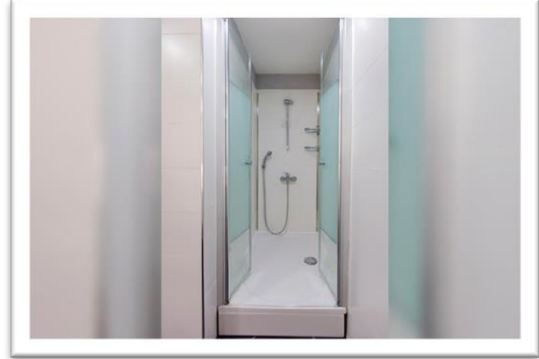
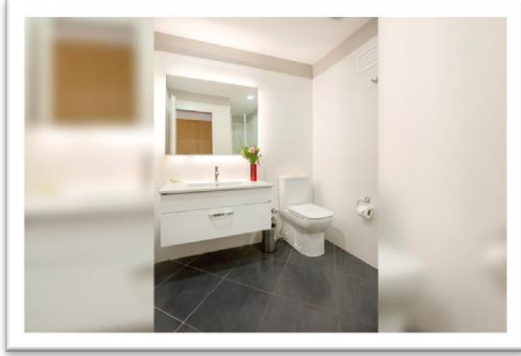
Odalar 4 kişilik olup ekstra ilave yatak konulabilecek ünitelerle sınırlı olmak üzere 5 kişiye kadar konaklama yapılabilmektedir

iki adet tek kişilik yatak, bir adet çift kişilik kanepesi veya bir adet ranza.

Kahvaltı, öğle yemeği, akşam yemeği dahil.

Katılımcı ücretleri ve diğer detaylar ile ilgili bilgileri [duyurular](#) linkinden takip edebilirsiniz.

- Duş
- Havlu
- Klima
- Saç kurutma makinesi
- Pike
- Çarşaf
- Battaniye
- TV
- Buzdolabı
- Su Isıtıcı



## YEMEK

Sabah Kahvaltısı, Öğle Yemeği ve Akşam Yemeği konaklama bedeline dahildir.

Sabah kahvaltısı 10 çeşit, öğle ve akşam yemeği 5 çeşit olmak üzere yemek saatleri aşağıda belirtilmiştir.

Kahvaltı: 7:30-10:00 - Öğle Yemeği:12:30-14:30 - Akşam Yemeği: 19:00-22:00

Restoranımızda hazırlanan menülerden farklı tatlar denemek isteyenler için uygun fiyatlar ile ' A La Carte ' seçeneği de mevcuttur.



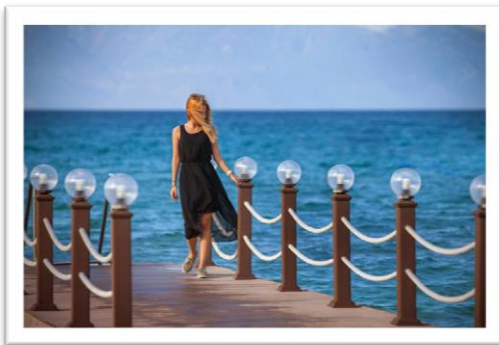


## AKTİVİTELER

Tesis içerisinde eğlenceli ve dolu dolu vakit geçirebileceğiniz gibi düzenlenen gezilerle de tatilinizi renklendirebilirsiniz.

- Talebe bağlı tekne turları ve geziler ( Çeşme Kalesi, Eşek Adası, Alaçatı, Ilica, Makri Adası, Şifne, Çeşme Bağcılık Şarapevi, Efes Antik Kenti- Meryem Ana-Şirince Gezisi vs. )
- Pasaportu olanlar için kendi imkanları ile günübirlik Sakız Adası
- Basketbol, masa tenisi oynama alanları ve talebe bağlı turnuvalar (tavla, voleybol gibi )
- Belirli zamanlarda restoranımızda canlı müzik ve civarda eğlence mekanları
- Çocuk oyun parkı ve çocuklar için oynama alanları
- Şemsiye, şezlong, soyunma kabini ile plajda duş ve büfe





## DEVRE TARİHLERİ

ÇEŞME		
Devre	Giriş Tarihi	Çıkış Tarihi
1	19 Mayıs 2016 Perşembe	29 Mayıs 2016 Pazar
2	30 Mayıs 2016 Pazartesi	09 Haziran 2016 Perşembe
3	10 Haziran 2016 Cuma	20 Haziran 2016 Pazartesi
4	21 Haziran 2016 Salı	01 Temmuz 2016 Cuma
5	02 Temmuz 2016 Cumartesi	12 Temmuz 2016 Salı
6	13 Temmuz 2016 Çarşamba	23 Temmuz 2016 Cumartesi
7	24 Temmuz 2016 Pazar	03 Ağustos 2016 Çarşamba
8	04 Ağustos 2016 Perşembe	14 Ağustos 2016 Pazar
9	15 Ağustos 2016 Pazartesi	25 Ağustos 2016 Perşembe
10	26 Ağustos 2016 Cuma	05 Eylül 2016 Pazartesi
11	06 Eylül 2016 Salı	16 Eylül 2016 Cuma
12	17 Eylül 2016 Cumartesi	27 Eylül 2016 Salı
13	28 Eylül 2016 Çarşamba	08 Ekim 2016 Cumartesi
14	09 Ekim 2016 Pazar	19 Ekim 2016 Çarşamba

## Dinlenme Sitesi Tercihinde Faydalanabilecek Ortalama Taban Puanları

Devre	ÇEŞME	
	Çalışan	Emekli
1	62	44
2	68	50
3	70	78
4	66	83
5	67	82
6	69	82
7	76	84
8	76	84
9	75	84
10	74	84
11	69	83
12	66	80
13	61	55
14	55	48

## FAYDALI BİLGİLER

### Giriş-Çıkış:

Devre başlangıcında ünitelere giriş saati 12:00, devre sonunda ünitelerden çıkış saati 10:00 dur.

### Başvuru

Çalışan başvuruları, IKON uygulaması üzerinden çalışanın kendisi tarafından yapılabilmektedir. Emekli, dul ve yetimlerimize ait başvurular ise Şubelerimiz ya da emekli-dul-yetimlerimizin kendileri tarafından Sosyal İşler Birimine iletilen 'Katılım İstem Belgesi' aracılığı ile yapılabilecektir.

### İptal Koşulları

Dinlenme sitelerimizden yararlanmaya hak kazanan mensuplarımızın bu haktan vazgeçmeleri halinde, durumu devre başlangıç tarihinden en az 7 gün önce İnsan Kaynakları Yönetimi Bölümü Sosyal İşler Birimine bildirmeleri gerekmektedir

### Mensup Olmayan Misafir Olanğı Var mı?

Eş dışında, Bankamız Sağlık Yardımlarından yararlanmayanlar Çeşme Dinlenme Sitesine katılamamaktadır. Tesisimizde gününbirlik konaklama yapılamamakta olup odalarımız kullanılamamaktadır. Fakat günü birlik plaj, yiyecek ve içecek hizmetlerinden faydalanabilirsiniz.

### Ödeme Bilgileri

Dinlenme sitelerinde kendilerine yer verilen Bankamız çalışanı, emekli, dul ve yetimlerinden sitelere gitmeyi kabul etmiş olanların, dinlenme sitelerine ilişkin borçları ilgililerin Ekim, Kasım, Aralık aylıklarından eşit taksitlerle sistem tarafından otomatik olarak tahsil edilmektedir. Dinlenme Sitelerimizin Ekim ayına rastlayan devrelerine katılan mensuplarımızın borçları ise Kasım ve Aralık aylıklarından 2 eşit taksitte tahsil edilmektedir.

### Çocuklar

Mensuplarımızın, 0 - 1 – 2 - 3 yaşındaki çocukları ücrete tabi olmayacak (4 yaşından gün almamış olmalı)

4 - 5 - 6 yaşındaki çocuklarından (7 yaşından gün almamış olmalı) yarım, daha yukarı yaştaki çocuklardan tam ücret alınacaktır.

### Evcil Hayvan

Evcil Hayvan kabul edilmemektedir.

## YERLEŐİM PLANI



## SIK SORULAN SORULAR

### 1. Dinlenme Sitelerinden kimler yararlanabilir?

Mensuplar; Dinlenme Tesislerine beraberinde eş ve Bankamız sağlık yardımlarından yararlanan anne, baba ve çocukları ile Bankamız mensubu veya Emekli Sandığımızdan maaş alan aile bireylerini götürebileceklerdir. Eş dışında, Bankamız sağlık yardımlarından yararlanmayan anne, baba, çocuk, kardeş, torun ve bu gibi yakınlarını istem belgesine yazamayacaklardır.

### 2. Dinlenme Sitelerinden çalışanlarımız dışında kimler yararlanabilir?

Mensuplar; Dinlenme Tesislerine beraberinde eş ve Bankamız sağlık yardımlarından yararlanan anne, baba ve çocukları ile Bankamız mensubu veya Emekli Sandığımızdan maaş alan aile bireylerini götürebileceklerdir. Eş dışında, Bankamız sağlık yardımlarından yararlanmayan anne, baba, çocuk, kardeş, torun ve bu gibi yakınlarını istem belgesine yazamayacaklardır.

### 3. Dinlenme Sitelerinde, günübirlik konaklama yapabilir miyiz?

Tesislerimizde günübirlik konaklama yapılamamakta odalarımız kullanılamamaktadır. Fakat günü birlik plaj, yiyecek ve içecek hizmetlerinden faydalanabilirsiniz. Devre arası değişim günlerinde günübirlik ziyaretçi kabul edilmemektedir.

### 4. Dinlenme Sitelerinde, çocukların oyun oynayabileceği bir çocuk parkı var mıdır?

Tesislerimizde çocuk oyun parkı bulunmaktadır.

### 5. Dinlenme Tesislerinde, odalarda televizyon, klima, kablosuz internet ve buzdolabı bulunup bulunmadığına dair bilgi alabilir miyiz?

Tüm odalar klimalı ve televizyonludur. Kablosuz internet erişimi restoran, oyun salonu ve TV salonunda sağlanmaktadır.

### 6. Dinlenme Tesislerine katılım ile ilgili taleplerimizi nasıl iletebiliriz?

Çalışanlar ile emekli, dul ve yetimlerin dinlenme siteleri başvuruları, Sosyal İşler Birimi tarafından her yıl duyurulacak olan tarihler arasında İKON uygulaması içerisinde yapılacaktır. Çalışanlar, dinlenme siteleri başvurusu işlemlerini İKON/Çalışan İşlemleri/Dinlenme Sitesi Başvuru ekranı ile gerçekleştirecekler ve talepleriyle ilgili değişiklikleri yapabileceklerdir. Emekli, dul ve yetimler ile İKON uygulamasına erişim yetkisi olmayan Bankamız çalışanları "Dinlenme Sitelerine Katılma İstem Belgesi"ni her yıl duyurulacak olan son başvuru tarihine kadar Sosyal İşler Birimi'ne göndereceklerdir.

### 7. Dinlenme Sitelerinde devre değişikliği ya da site değişikliği yapılması mümkün müdür?

Dinlenme Tesisleri için istemde bulunanlar izin tarihlerini ve çocuklarının okul durumunu dikkate alarak devre tercihlerini saptayacaklar, sonradan bu gibi nedenler öne sürerek devre tercihlerinde değişiklik yapılmasını talep etmeyeceklerdir.

8. Dinlenme Sitelerinden aynı sene içerisinde iki defa yararlanmak mümkün müdür?

Mensuplar ve mensupların bakmakla yükümlü oldukları aile bireyleri Dinlenme Sitelerinden bir sezonda ancak bir defa yararlanabilecekler, bir başkasının yanında dahi olsa ikinci bir defa sitelere katılamayacaklardır. Ancak bir sezonda Dinlenme Tesislerinin herhangi bir devresinden yararlanan/yararlanacak olanlar, aynı sezonda talep olmaması nedeniyle Bankamız Dinlenme Tesislerinin boş kalan ilk ve son devrelerine de katılabileceklerdir. Dinlenme Tesislerine bu şekilde bir sezonda iki kez katılmış olanların puanları, bir sonraki yıl puanlamasında 'bir kez yararlanma' olarak dikkate alınacaktır.

9. Dinlenme Tesisleri devresi başlamadan önce mazeretleri nedeniyle katılamayacaklarını bildiren mensupların puanları etkilenir mi? Herhangi bir cezası var mıdır?

Dinlenme sitelerimizden yararlanmaya hak kazanan mensuplarımızın bu haktan vazgeçmeleri halinde, durumu devre başlangıç tarihinden en az 7 gün önce İnsan Kaynakları Yönetimi Bölümü Sosyal İşler Birimine bildirmeleri gerekmektedir. Bildirim yapılması halinde mensuplarımızın kamp puanları etkilenmemektedir. Bildirim yapılmaması durumunda ise hak kazanan mensuplarımızdan kamp ücretleri tahsil edilecektir

10. Dinlenme Sitelerinde çocuklardan ücret alınıyor mu?

Tesislere katıldıkları tarihte;

- 0-1-3 yaş aralığındaki çocuklar ücrete tabi olmayacak (4 yaşından gün almamış olmalı)
- 4-5-6 yaş aralığındaki çocuklardan (7 yaşından gün almamış olmalı) yarım, daha yukarı yaştaki çocuklardan tam ücret alınacaktır"

11. Dinlenme Tesislerinin ücretleri nasıl tahsil edilmektedir?

Dinlenme Tesisleri ücretleri, çalışan/emekli/dul-yetim aylıklarından Ekim, Kasım, Aralık aylıklarında eşit taksitlerle tahsil edilir. Dinlenme Sitelerimizin Ekim ayına rastlayan devrelerine katılan mensuplarımızın borçları ise Kasım ve Aralık aylıklarından 2 eşit taksitte tahsil edilecektir.